

PROJEKT:||||

LICHT

BÜRO FÜR LICHTGESTALTUNG



Andreas Thiel,

Jahrgang 1970, hatte sich während und nach seiner technisch-kaufmännischen Ausbildung seiner Leidenschaft der Lichtplanung und Lichtgestaltung widmen können und nahm an zahlreichen Seminaren und Workshops der Leuchtenindustrie teil. Das vermittelte Wissen, die Kontakte zu Fachleuten der Lichtbranche und die praktischen Erfahrungen aus den Projekten haben ihn seine persönlichen Gütekriterien an seine Lichtplanungen entwickeln lassen.

Lehrauftrag seit 2009 im Fach Lichtdesign an der HTW - Hochschule für Technik und Wirtschaft des Saarlandes Fachbereich Architektur und der HBK - Hochschule für bildende Künste des Saarlandes Fachbereich Produktdesign.

Peter Schütz,

Jahrgang 1967, Abschluss FOS Elektrotechnik und Ausbildung zum Offsetdrucker, gründete bereits während seines Studiums an der Hochschule der Bildenden Künste Saar, Fachrichtung Produktdesign, das Designbüro Zwischenraum - Büro für allgemeine Gestaltung, zunächst mit dem Angebotsschwerpunkt Interiordesign. Für ihn haben Licht und Farbe als gestalterisches Element von Räumen eine zentrale Bedeutung und geben seinen Projekten eine eigene Handschrift auf hohem Niveau.

PROJEKT::: LICHT BÜRO FÜR LICHTGESTALTUNG

Licht ist eines der elementaren Bedürfnisse der Menschen.

Bewusst eingesetzt spricht Licht die menschlichen Sinne an, beeinflusst das Wohlbefinden und lenkt die Aufmerksamkeit auf sich.

Licht ist ein Instrument, mit dem sich Objekte hervorheben, sich Flächen ausleuchten und inszenieren lassen. Normativ eingesetzt im geschlossenen oder offenen Raum, als Bestandteil einer Stadtarchitektur oder einer Gebäudebeleuchtung ist Licht nicht nur nutzbare Helligkeit, sondern auch ein aktives Gestaltungselement.

Ob als Orientierungshilfe oder als Lichtquelle, die die Behaglichkeit oder das Sicherheitsgefühl fördert, bringt der Markt immer vielfältigere Produkte hervor, die es erlauben, für fast jeden Anwendungsfall sehr individuelle und dennoch energieeffiziente und kostensparende Lösungen zu finden.

Aus dieser Entwicklung resultiert ein enormes Angebot an Leuchten und Leuchtmitteln, zudem wird das System an Normen und Sicherheitsvorschriften immer komplexer. Bei der Planung von Projekten mit hohem Anspruch an die Lichtgestaltung ist daher ein erfahrener Lichtplaner unentbehrlich geworden.

Im Rahmen eines Projekts im Jahre 2000 erarbeiteten Andreas Thiel und Peter Schütz erstmals gemeinsam die Lichtplanung für eine Innenbeleuchtung und erkannten bald das Potenzial ihrer Zusammenarbeit.

2003 gründeten Andreas Thiel und Peter Schütz das Büro für Lichtgestaltung Projekt::: Licht, ein Zusammenschluss aus Fachwissen und Erfahrung sowohl aus dem technisch-normativen als auch aus dem gestalterischen Bereich, der für die Branche einzigartig ist.

Die von Projekt::: Licht erarbeiteten Lichtkonzeptionen haben einen hohen gestalterischen Anspruch, sind auf die Kundenbedürfnisse perfekt abgestimmt und beinhalten gleichzeitig den Einsatz technisch intelligenter, energieeffizienter, wartungsarmer sowie norm- und gütegerechter Produkte.

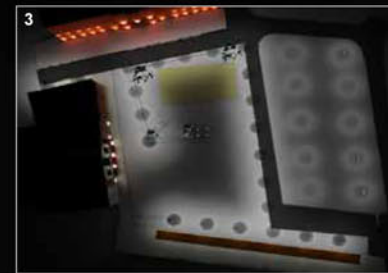
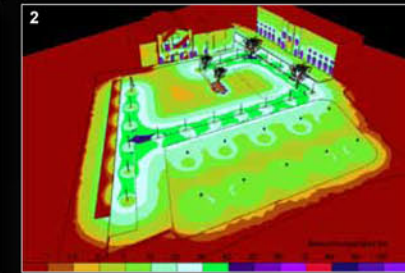
Ergebnis sind Lösungen mit hoher Akzeptanz und Investitionssicherheit.

Leistungsstufen

Unter ‚Vorentwurf, Konzept‘ stellen wir Vorschläge vor zur Neu- oder Umplanung von Lichtsituationen unter Berücksichtigung der in der ‚Grundlagenermittlung‘ gewonnenen Daten und Vorstellungen unserer Kunden. Begleitend dazu enthält eine ‚Kostenschätzung‘ Aspekte der Wirtschaftlichkeit.

Das zum ‚Entwurf‘ ausgearbeitete Konzept kann je nach Projekterfordernis in Form von Entwurfszeichnungen, Computergrafiken, Raumvisualisierungen und Simulationen präsentiert werden. Begleitend dazu stellen wir zu den einzelnen Produkten Datenblätter zusammen, die wiederum Grundlage für eine spätere Ausschreibung sein können.

Die ‚Umsetzungsbetreuung‘ umfasst unsere Leistungen zur Koordination der Gewerke der ausführenden Firmen sowie die Ausführungsbetreuung vor Ort.



- 1 CAD-Planzeichnung als DWG oder DXF
- 2 RELUX-3D-Falschfarben-Darstellung
- 3/4 Lichttechnische RELUX-Simulation
- 5/6 Fotorealistische Photoshop-Simulation

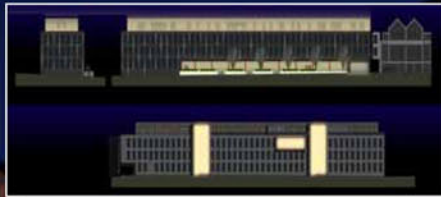
St. Eligiuskirche mit Adolf-Kolping-Platz in Völklingen

PROJEKT... LICHT
BÜRO FÜR LICHTGESTALTUNG



Fassadenbeleuchtung

Inszenierte Fassaden sind aus unseren Städten und Gemeinden nicht mehr wegzudenken. Beleuchtete historische Gebäude oder interessante Neubauten prägen das Gesicht von Plätzen, Straßen und Skylines.



Speziell bei der Beleuchtung von Fassaden ist der Einsatz der richtigen Leuchten mit einem geeigneten Leuchtmittel sehr wichtig. Überstrahlungen von Gebäuden sind unwirtschaftlich und können im schlechtesten Fall zu Blendungseffekten führen.



- 1 Altes Rathaus in Völklingen
- 2 St. Eligius in Völklingen
- 3 St. Konrad auf der Hermann-Röchling-Höhe
- 4 Musée d'Art Moderne „MUDAM“ in Luxembourg
- 5 Neues Rathaus in Völklingen
- 6 Haus des Gastes in Weiskirchen
- 7 Otto-Hahn-Gymnasium in Saarbrücken

Dr. Schelp-Platz in Pirmasens

PROJEKT: LICHT

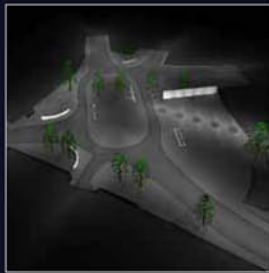
BÜRO FÜR LICHTGESTALTUNG



Platz und Straßenbeleuchtung

Bei der Beleuchtung von Plätzen steht der Wunsch einer repräsentativen Fläche und deren Benutzbarkeit im Vordergrund.

Beleuchtete Horizonte wie Fassaden und Mauern bilden hierbei die Platzkulisse. Unterleuchtete Bäume und Büsche strukturieren die Flächen in der Tiefe. Mastleuchten, Stelen und Poller markieren Wege, Blickachsen und Grenzen.



Geschickt gewählte Leuchten mit den passenden Leuchtmitteln und den geeigneten Lichtpunkthöhen, erlauben es, Plätze weitestgehend von Masten, Pollern oder Stelen frei zu belassen.

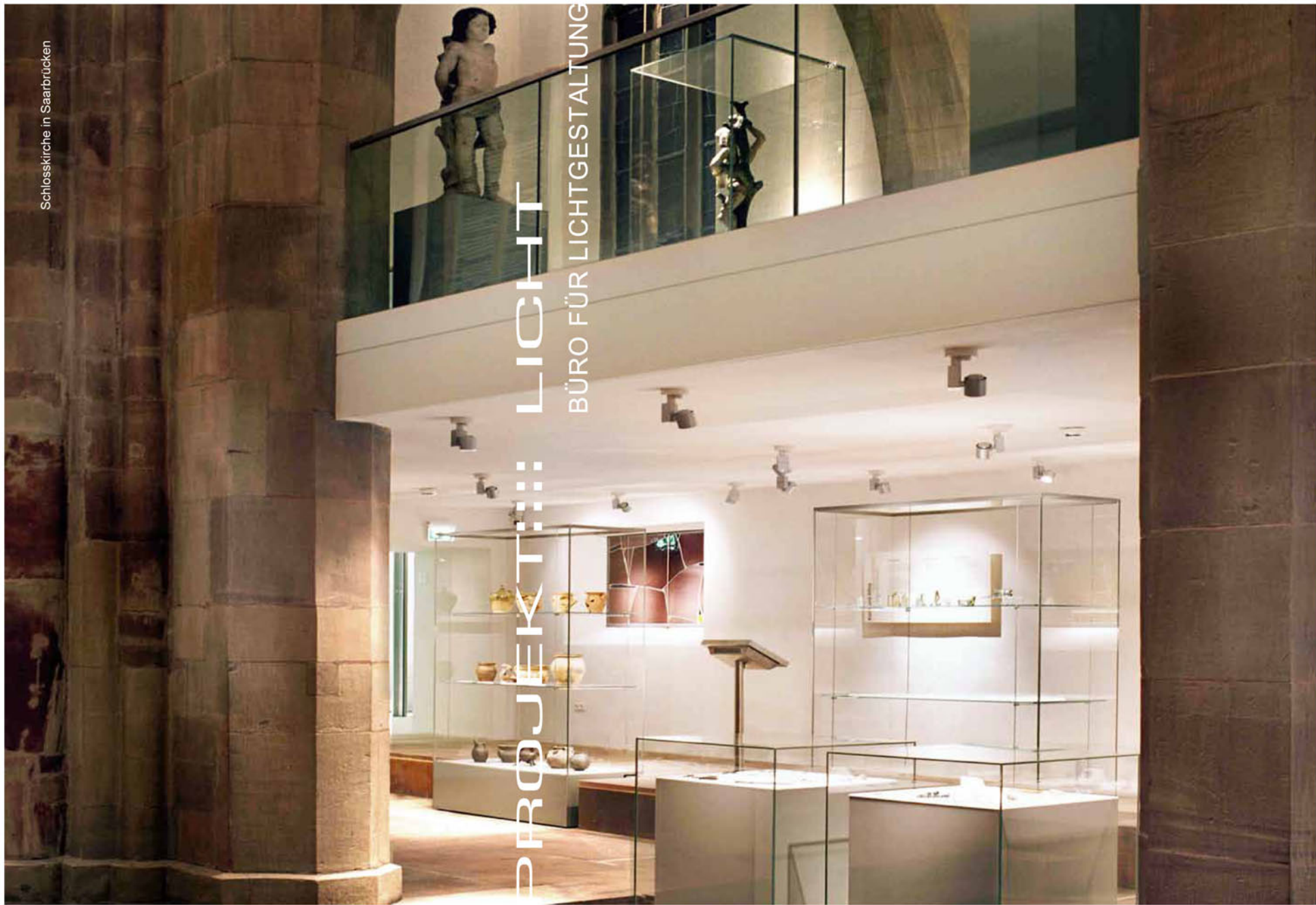


- 1 Dr. Schelp-Platz in Pirmasens
- 2 Landwehrplatz in Saarbrücken
- 3 Dudweiler Anger
- 4 Rheinberger in Pirmasens



PROJEKT: LICHT

BÜRO FÜR LICHTGESTALTUNG



Innenräume

Beleuchtete Horizonte, Lichtakzente und indirekte Beleuchtung spielen bei der Lichtplanung von Innenräumen die gleiche Rolle wie Beleuchtungsstärke und Farbwiedergabe.

Dabei ist es gleich, ob es sich um ein Privatobjekt, einen Museums- oder einen Ausstellungsbau, einen Shop oder einen Gastronomiebetrieb, eine Sport- und Freizeiteinrichtung, eine Produktionsstätte oder einen Sakralbau handelt.

Die Wahl und die Position der eingesetzten Leuchten und Leuchtmittel hängt dabei von der zu erfüllenden Sehaufgabe ab.



- 1 Dynamikum in Pirmasens
- 2/3 Schlosskirche in Saarbrücken
- 4/5 Dynamikum in Pirmasens
- 6 Schlosskirche in Saarbrücken
- 7 Kreisstandehaus in Saarbrücken

Stahlträger-Skulptur „Kubushochzeit“ von Prof. Hans Dieter Schrader

PROJEKT::: LICHT
BÜRO FÜR LICHTGESTALTUNG



Masterplan Licht

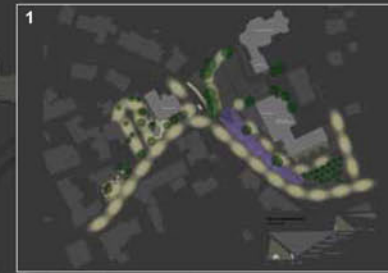
Ein Masterplan ersetzt keine Beleuchtungsplanung. Er ist kein Endpunkt in der Entwicklung der Beleuchtung einer Gemeinde oder Stadt, sondern dient als Anhaltspunkt.

In einem Masterplan Licht wird der Ist-Zustand der vorgefundenen Beleuchtungsinstallation dokumentiert. In ihm werden einzelne Zonen auf Entwicklungspotenziale betrachtet und er zeigt Möglichkeiten zum Setzen von Akzenten auf.

Durch das Zusammenstellen einer Leuchtenfamilie wird eine langfristige Lösung zur Beleuchtungsentwicklung einer Kommune dargestellt. Der Masterplan dient als Leitfaden bei der Neu- und Überplanung von Plätzen, Straßen und Zonen und ist damit eine über einen langfristigen Zeitraum realisierbare Utopie und ein aktives Instrument im Stadtmarketing.

Das Ziel eines Masterplanes ist die Modernisierung der Beleuchtung, insbesondere im Hinblick auf Energieeffizienz und Sehkomfort bei Einhaltung der gültigen Norm bei gleichzeitiger Steigerung der Attraktivität einer Gemeinde oder Stadt durch die Gestaltung eines individuellen Erscheinungsbildes mit Hilfe der Beleuchtung. Zudem wird die Beschaffung von Leuchten und Lampen sowie die Wartung und Ersatzteilbevorratung vereinfacht.

Ein Masterplan Licht beinhaltet die Visualisierung der Betrachtungsfläche als Nachtdarstellung und die Visualisierung einzelner Straßen, Plätze und inszenierter Gebäude. Ebenso einem Erläuterungsbericht, die lichttechnische Überprüfung einzelner Straßenabschnitte und einer Kostenermittlung als Richtwert zum Beschluss einer Leuchtenfamilie.



- 1 Gemeinde Nalbach
- 2 Stadt Merzig
- 3 Mittelstadt Völklingen



PROJEKT::: LICHT

BÜRO FÜR LICHTGESTALTUNG



Andreas Thiel und Peter Schütz GbR

Nauwieser Straße 12
D-66111 Saarbrücken/Germany
Fax +49 681-397 371

www.projektlicht.com
info@projektlicht.com

